

# JORNADA DO CLIENTE

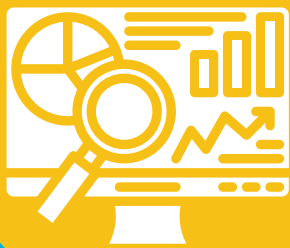


# DIFERENCIAIS



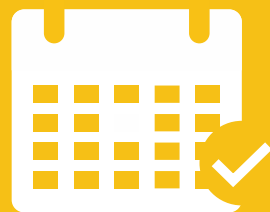
Análises com alta precisão na identificação e rigor científico

Análises podem ser feitas em qualquer material biológico



Interpretação de dados com análises personalizadas

Reprodutibilidade do método  
Prazos curtos



# DESCRIÇÃO DOS SERVIÇOS

Material	Quantidade	Réplicas ideais por grupo
Células	>500 mil	> 5
Tecidos	Globalpin: 20-50 mg Oxpin: 200-500 mg	> 7
Plasma	Globalpin: 20-50 µL Oxpin: 200-500 µL	> 7

\*Pesquisas com humanos: Ideal  $\geq$  20 réplicas por grupo

## Extração, identificação e quantificação

### Globalpin

Lipidômica global ou de descoberta  
> 20 subclasses, > 300 lipídeos

### Oxpin

Oxilipidômica (mediadores lipídicos)  
geralmente até 60 lipídeos oxidados

### Combo

Painel completo de lipídeos

PRAZOS



**4 a 6 semanas**

\*contados a partir da entrega do material

# ORÇAMENTO

Número de amostras	Globalpin	Oxpin	Combo
<20	R\$800	R\$830	R\$1500
20-50	R\$750	R\$780	R\$1450
>50	R\$700	R\$730	R\$1400

## Adicionais

- Preparo de homogenatas: R\$50/amostra
- Dosagem de proteína total: R\$50/amostra
- Consultoria estendida: 10-20% do valor total



## Resultados

- Descrição sucinta dos métodos e procedimentos analíticos (.doc)
- Planilha com dados normalizados por mol (.csv) para input em pacotes estatísticos
- Apresentação de dados (.ppt) com análises estatísticas básicas e interpretação